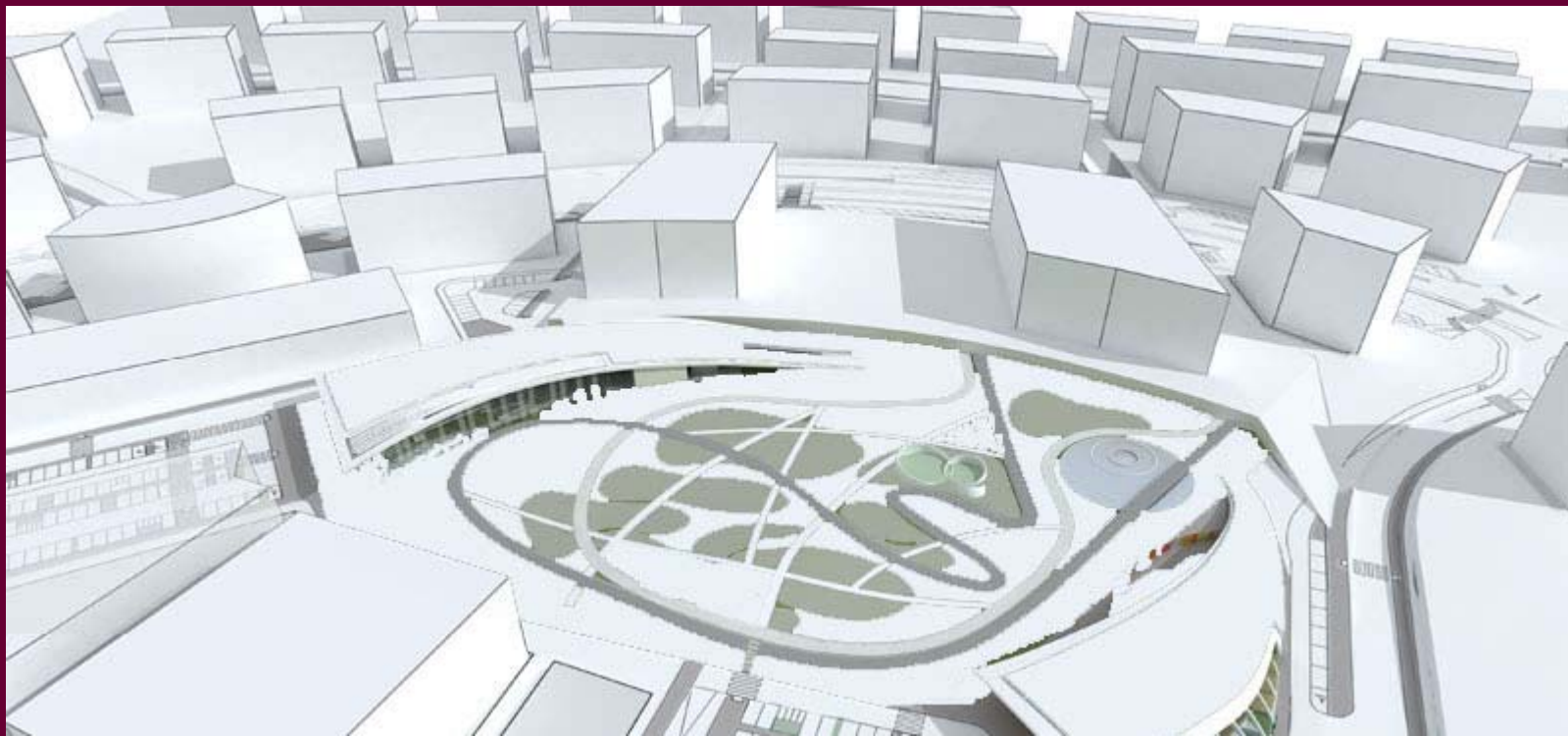


L'I-60: una bomba ad orologeria



Assemblea pubblica, 26 giugno 2008

Associazione Ottavo Colle, WWF Roma XI, Associazione Amici di Nerva, Associazione Ardeatino-Laurentino Vivo

Contenuti:

- ❑ **Informazione sul progetto**
- ❑ **Gli impatti sull'ambiente naturale**
- ❑ **Gli impatti sull'uomo: il traffico**
- ❑ **Discussione**
- ❑ **Le proposte dei cittadini**

Dove:



Un po' di dati:

- ❑ **400.000 metri cubi di cemento**
- ❑ **di cui 120.000 a servizi, commerciale e turistico (albergo)**
- ❑ **30 palazzi di cui 19 di 8 piani**
- ❑ **tra 5000 e 8000 nuovi residenti**



Via Giuseppe Berto

Via di Grotta Perfetta

Via di Grotta Perfetta

Viale Aldo Ballarin

Renato Cesarini

8p

8p

8p

8p

8p

8p

8p

8p

8p

8p

8p

7p

7p

7p

7p

7p

7p

6p

7p

6p

6p

7p

8p

8p

6p

5p

5p

8p

8p

Impatti sull'uomo:

Aumento del traffico

**Aumento dell'inquinamento
atmosferico**

**Aumento di temperatura a scala
locale, per riduzione del verde**

**Peggioramento della qualità
della vita**

Dati di progetto:

DATI			P.R.G.	Progetto
1	Superficie di zona E1 di P.R.G.	mq.	218.501	
2	S.U.L. (Superficie utile lorda)	mq.	125.000	
3	S.U.L. residenziale	mq.	87.500	87.500
4	Volume residenziale (S.U.L. res.x 3,20 m)	mc.	280.000	280.000
5	mc. per abitante	mc.	80	80
6	Abitanti insediabili	n°	3.500	3.500
7	S.U.L. commerciale, servizi, turistico-ricettivi.	mq.	37.500	37.500
8	Volume commerciale, servizi, turistico-ricettivi.	mc.	120.000	120.000
9	Volume totale (4 + 8)	mc.	400.000	400.000

Dati reali:

A Roma la superficie media di un appartamento è di 65 mq, ovvero 175 metri cubi

In media vivono 3 persone in questo appartamento, quindi 58 metri cubi a persona, non 80 come recita il progetto !

Quindi, a seconda del taglio delle case, i nuovi abitanti potranno essere anche 7000 !

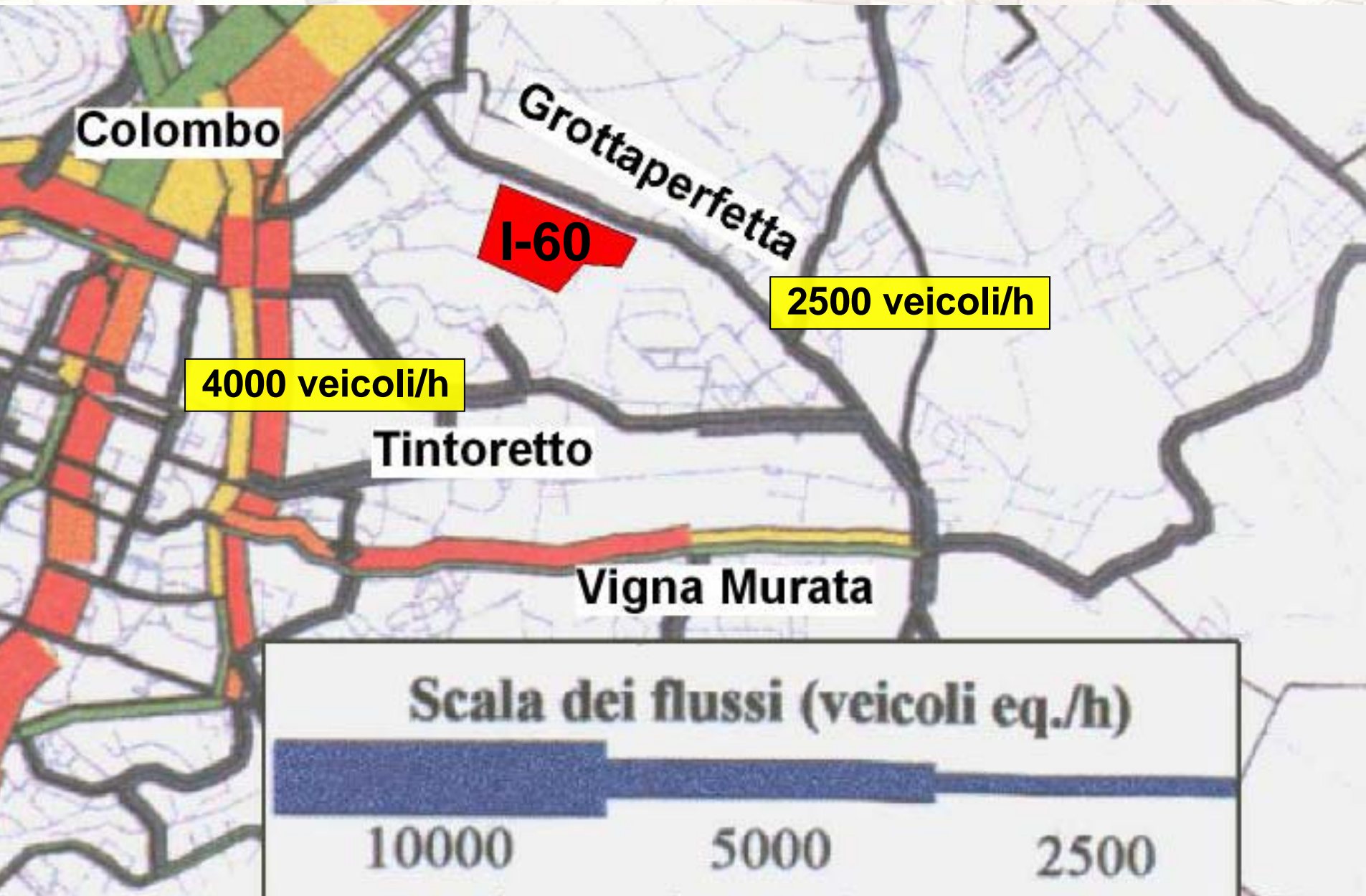
An aerial, semi-transparent view of a city grid with a large stadium in the center. The stadium has a circular track and a large seating area. The surrounding city blocks are shown in a light, faded color.

**A Roma 980 veicoli ogni 1000
abitanti**

**Quindi l'I-60 attrarrà almeno 6900
veicoli (più i commerciali)**

**Sono previsti parcheggi per soli
3500 veicoli !**

Il traffico nel 2003 dallo studio PROIMO del Comune:



Aumento del traffico dovuto all'I-60:

Dal 2003 ad oggi i flussi di traffico sono già saliti di molto, ma se anche considerassimo i livelli attuali uguali a quelli del 2003, avremmo il seguente scenario.

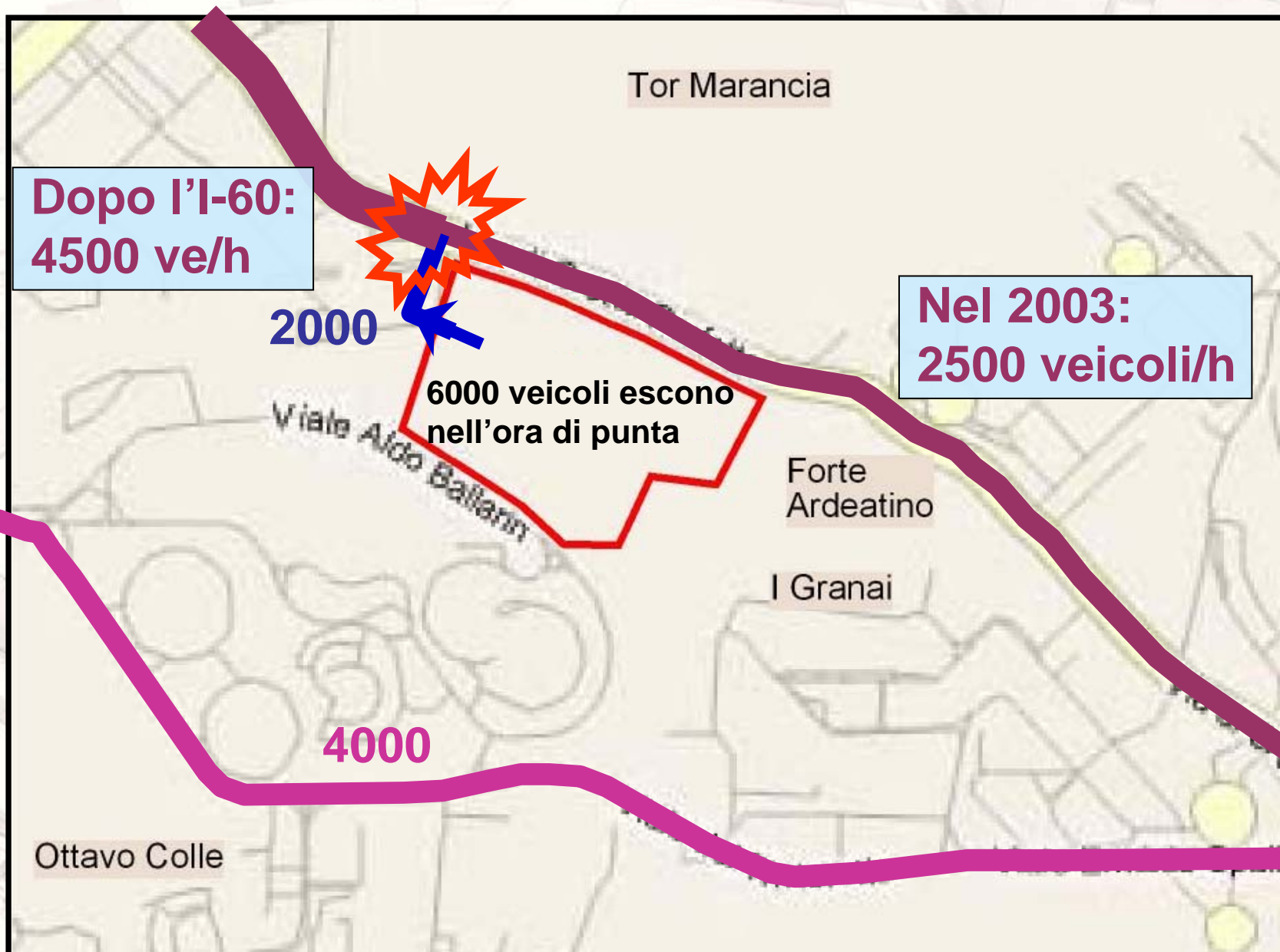
Stimiamo 6000 veicoli equivalenti/ora in transito da/per l'I-60 nell'ora di punta del mattino.

Supponiamo che si dividano egualmente sulle 3 vie di accesso, 2000 ve/h ognuna.

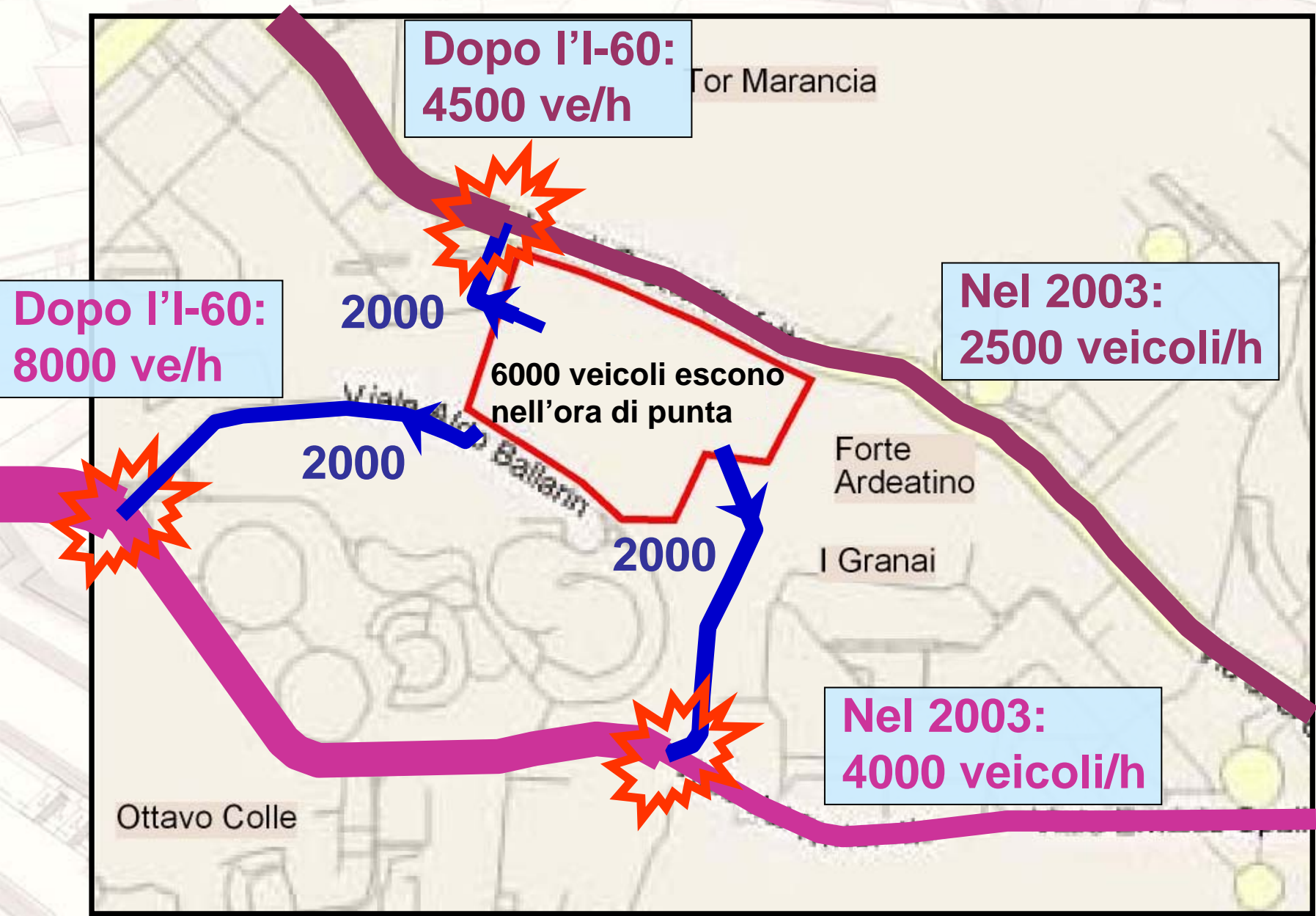
Supponiamo che la maggior parte di essi si muova verso le aree centrali.

Le due diapositive seguenti mostrano i livelli di traffico (sottostimati) su Via di Grottaperfetta e allo Svincolo Tintoretto/Laurentina, dopo la realizzazione dell'I-60.

Aumento di traffico: V. di Grottaperfetta



Aumento di traffico: Svincolo del Tintoretto

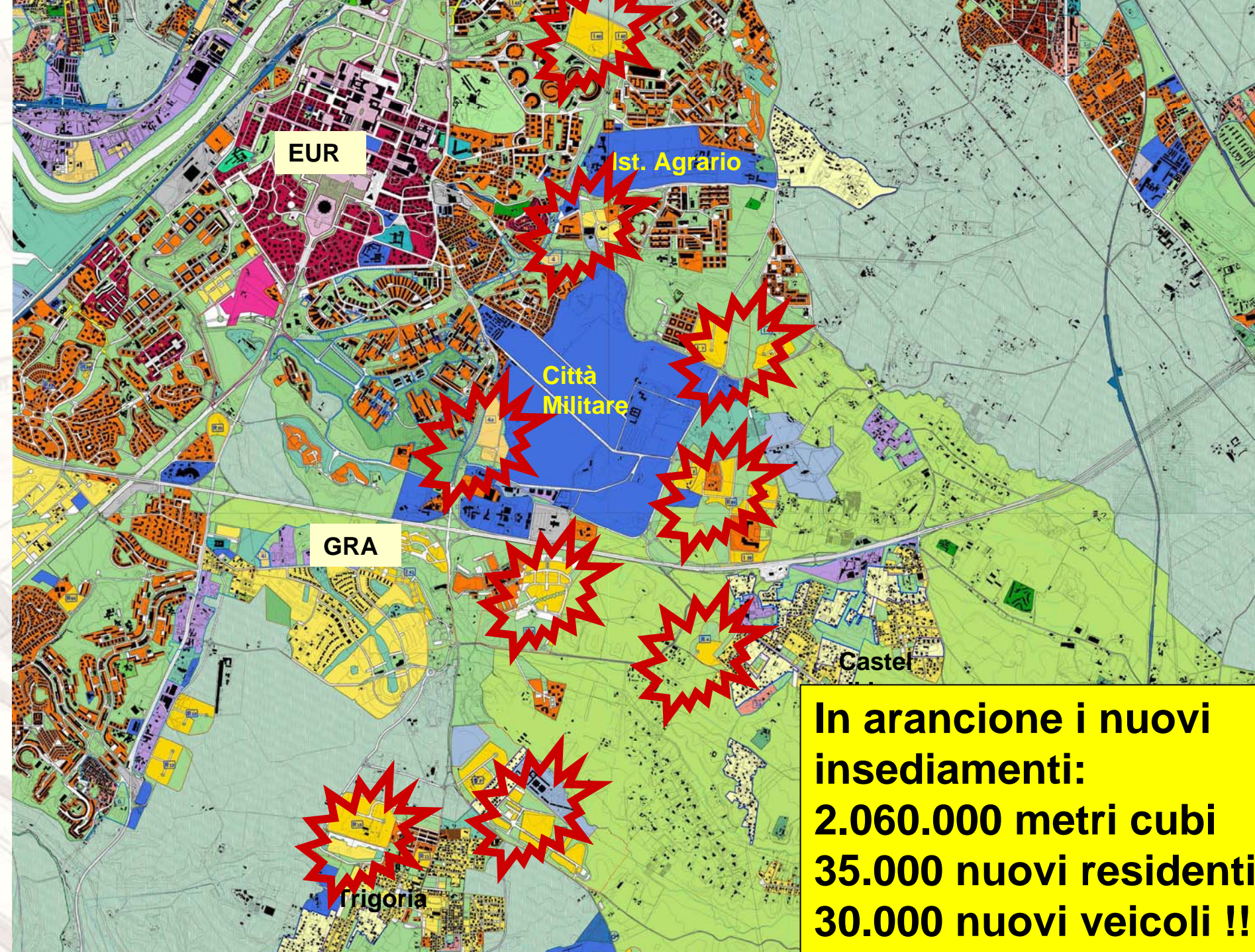


Non solo l'I-60:

Insieme all'I-60, lungo le direttrici Ardeatina/Laurentina saranno realizzati molti altri insediamenti, per oltre 2 milioni di metri cubi.

Significano oltre 35.000 residenti e quindi circa almeno 30.000 nuove auto, una buona parte delle quali cercherà di entrare a Roma dalle due vie consolari.

Sarà il blocco totale della mobilità !!



**In arancione i nuovi insediamenti:
2.060.000 metri cubi
35.000 nuovi residenti
30.000 nuovi veicoli !!**

E non è finita:

In realtà se prendiamo in considerazione l'intero quadrante Sud-Ovest, nei prossimi anni si vorrebbero realizzare nuovi insediamenti per ben **17 milioni** di metri cubi.

Ovvero **tra i 200.000 e i 300.000** nuovi cittadini !

E tutto questo senza fornire nessun mezzo di trasporto pubblico su ferro.

E' pura follia !!

Soluzioni:

I previsti adeguamenti delle infrastrutture stradali esistenti (rotatorie, allargamenti) serviranno a malapena a fluidificare i flussi attuali.

Le nuove strade previste attireranno ulteriore traffico di attraversamento in aree residenziali, e saranno totalmente insufficienti ad accomodare i flussi dei nuovi pendolari.

Solo la metropolitana, trasportando fino a 20.000 persone/ora, può risolvere il problema.

Le proposte dei cittadini sull'I-60:

Eseguire le valutazioni di impatto previste dalla legge, assicurando la partecipazione (reale) dei cittadini:


- ❑ **Valutazione di Impatto Ambientale, regionale,**
- ❑ **Valutazione Ambientale Preliminare, comunale (perché in Rete Ecologica),**
- ❑ **Valutazione di Sostenibilità Ambientale, comunale,**
- ❑ **Studio di Impatto sulla Mobilità, comunale.**

In ogni caso non avviare i lavori prima che sia stata realizzata la Metro D.

Le proposte dei cittadini per il quadrante Sud/Ovest

Eseguire una Valutazione Ambientale Strategica sugli impatti dei 17.000.000 di mc previsti.

Non permettere nuove edificazioni prima che siano state realizzate le nuove linee di trasporto su ferro: la metro D e il prolungamento della metro B fino al GRA.

An aerial architectural rendering of a city. The central focus is a large, circular stadium with a white, curved roof and a green field. The stadium is surrounded by various buildings, including a large rectangular structure to the left and a multi-story building with a grid-like facade below. The background shows a dense urban layout with numerous rectangular buildings of varying heights. The entire scene is rendered in a light, semi-transparent style, giving it a conceptual or illustrative feel.

**Dobbiamo fare
qualcosa,
subito !**